

アクセス通信 Vol.211

読者の皆様こんにちは！
今月はクリスマスや大晦日、大掃除など、大きなイベントでにぎやかになりますね～。
年末年始は皆さんどう過ごしているのでしょうか。機会があれば皆さんとワイワイ話してみたいですね♪
今月もよろしくお願いします！



活動ご報告

●11月11日 阿倍野ポッチャ大会●

わくわくドキドキで迎えた当日（スタッフ）。会場には12チームの選手や審判、応援者などたくさん来ており、試合中はその視線を一身に受けるプレッシャー。みんなが見守る中、メンバーさんたちの結果は、……、優勝!!!!
みなさんおめでとう！そしてお疲れさまでした！



こころの幸せ度

・温泉(花巻)に行ってきた

《80%》



・占いの運勢通りだった！

《80%》

普段の生活の中で感じる幸せを「%」で表します。どんな些細なことでもOK！振り返ってみれば、結構幸せって身近にありますよね♪
みんなで日頃の”プチ幸せ”を発表しあって、その幸せ気分を分け合ってみませんか～？



★クリスマス会★

みなさーん！恒例のメリークリスマスの時期がやってまいりました♪

日時:12月22日 13:00～15:00

場所:アクセス本館5階

参加費:600円

締め切り:12月8日

内容:ゲーム・ビンゴ大会など。※詳しくはポスターにて。



《アクセスマップ》

発行元 地域活動支援センター『アクセス』
(障害者支援施設 『アテナ平和』2階)

住所 大阪市阿倍野区美章園3-7-2
TEL 06-6629-2165 アクセス直通)

電話相談は9:30～16:30 水曜日は12:00～16:30

URL : <https://helenkeller.jp>



地域活動支援センター アクセス12月プログラム予定表(※分室にて開所)

月	火	水	木	金	土	日
1	2	3	4	5	6	7
いのち輝く体操 14:00～ ★ボランティアさん			ポッチャだよ! 全員集合! 13:00～	メンバーミーティング 14:00～	休日	休日
本館の日		午後のみ開所				
8	9	10	11	12	13	14
クリスマス ミーティング 14:00～		ポッチャをしよう 14:00～		アクセス通信編集日 14:00～	休日	休日
本館の日		午後のみ開所 本館の日				
15	16	17	18	19	20	21
音楽活動 14:00～ ★ボランティアさん		茶話会 14:00～		創作活動 14:00～	休日	休日
本館の日		午後のみ開所 本館の日		夜間サロン【～18:30】		
22	23	24	25	26	27	28
クリスマス会 13:00～		地域清掃 14:00～ <small>※天候により中止の可能性あり</small>		映画鑑賞会 14:00～	休日	休日
本館の日		午後のみ開所				
29	30	31				
	休日	休日	年末年始 12/30～1/4まで 休み	※都合により、プログラ ムが中止になる場合があ ります。		
本館の日						

※空欄について※ プログラム表の空欄部分はフリーの時間となります。

12月プログラム活動

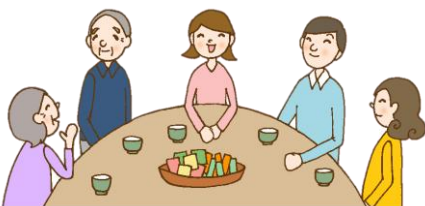
●いのち輝く体操●

12月1日(月)
体を動かすのは健康の源!
体操を通して体をほかほかにし
ます👏



●茶話会●

12月17日(水)
みんなでほっと一息、、、
気軽にご参加ください♪



●音楽活動●

12月15日(月)
ギターやキーボード、YouTube
を使ってゆったりと活動していま
す♪



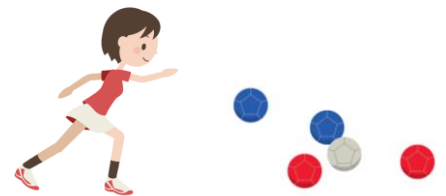
●年賀状作り●

12月19日(金)
白紙のはがきにデコレーションをし
てオリジナル年賀状を作ります!
飾るのもよし、送るのもよし、作る
だけでもよし!です～



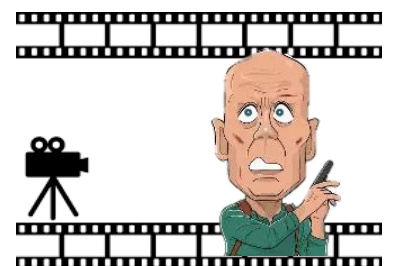
●ポッチャをしよう●

12月10日(水)
今年最後のポッチャ!どしどし
ご参加お待ちしております!



●映画観賞会●

12月26日(金)
タイトル「ダイ・ハード」



・プログラム内容に関しては、「メンバーミーティング」の日に、みんなで検討しています。
希望などがある方はぜひ、提案して下さいね。みんなで話し合いましょう(≧▽≦) ☆